



# 信息和通信技术

## 亮点

- 华盛顿州是美国软件发布类人才最密集的州。信息和通信技术为华盛顿州创造超过84,000个工作岗位。
- 在吸引投资方面，华盛顿州是全美国新成立软件公司最多的一个州。
- 软件发布是华盛顿州信息经济最主要的组成部分，其产业利润可支付全州工资的百分之四十一。
- 微软，世界上最大的全球软件发布商总部位于华盛顿州。
- 华盛顿州是全球游戏设计和开发的中心，近57家设计游戏公司使得华盛顿州成为美国最大的游戏开发商集中地。

## 领先信息和通信技术公司

### 亚马逊

Attachmate公司  
Attachmate Corporation

Clearwire公司  
Clearwire Corporation

F5 Networks公司  
F5 Networks, Inc.

华盖创意公司  
Getty Images, Inc.

### 谷歌

美国易腾迈科技公司  
Intermec Technologies Corporation

美国赛龙集群存储系统有限公司  
Isilon Systems, Inc.

### 微软

Real Networks公司  
Real Networks, Inc.

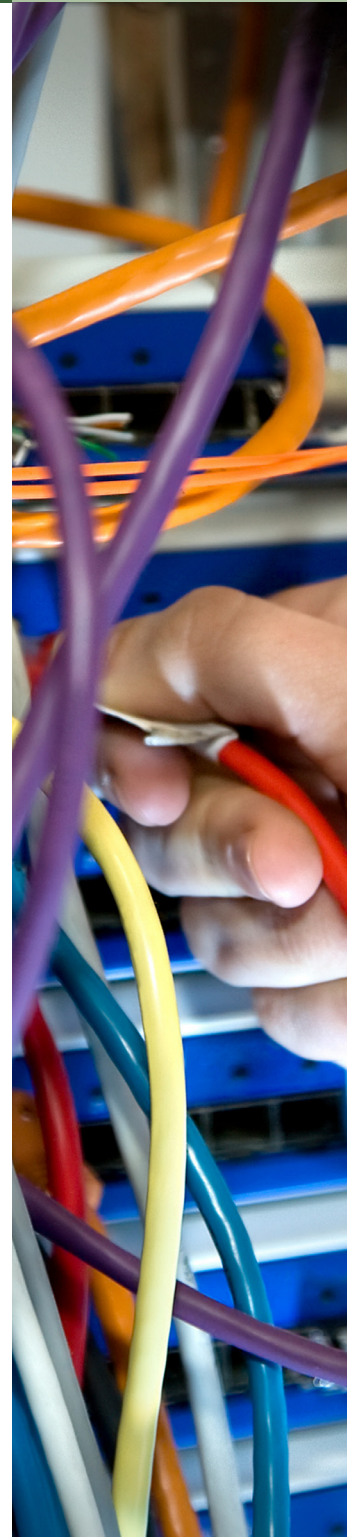
美国T-Mobile公司  
T-Mobile USA, Inc.

维尔福公司  
Valve Corporation

- 移动和无线应用技术是华盛顿高科技产业的重要组成部分。美国最大移动运营商之一T-Mobile和无线网络服务商Clearwire都将总部设在了西雅图的附近。除此之外，华盛顿州还拥有众多为该领域提供配套服务的中小型企业。
- 亚马逊，电子商务全球创新的领袖，其总部位于华盛顿州。
- 行业巨擎谷歌、英特尔、惠普、甲骨文、雅虎以及Adobe都在华盛顿州设立了研发中心和办事处。
- 华盛顿州是无线射频识别 (RFID) 技术识别行业的领导者，拥有Impinj (无生产线半导体制造商) 及Intermec (被广泛应用的供应链管理条码技术的创始者)。

## 优惠政策

- 企业用于高科技研发的费用可以抵扣一定金额的营业税。
- 高科技销售和使用税减免。
- 生物技术和医疗设备生产销售和使用税减免。





# 信息和通信技术

## 教育及培训

- 计算机科学与工程系，华盛顿大学 (University of Washington, Department of Computer Science and Engineering)
- 迪吉彭理工学院 (DigiPen Institute of Technology)
- 计算机科学与软件工程系，西雅图大学 (Seattle University, Department of Computer Science and Software Engineering)
- 电气工程与计算机科学学院，华盛顿州立大学 (Washington State University, School of Electrical Engineering and Computer Science)
- 数字媒体艺术专业，贝尔维社区大学 (Bellevue Community College, Digital Media Arts Program)

## 点评

“

华盛顿州的温哥华市是最适合Logic设立公司的地方。这里不仅有我们的战略合作伙伴微软和Sharp，还有迅速增长的西部地区的客户群。我们公司位于一个正在成长中的高科技产业中心，这必将使我们的企业长期获益。

Logic Product Development  
首席执行官 Danny Cunagin

”

Logic Product Development，美国中西部地区最大的产品开发咨询公司之一，在华盛顿州温哥华市设有办事处。

NoaNet，区域性批发电信提供商，其选择斯波坎市作为投资地的主要原因是当地拥有便利、完善以及多样化的光纤基础设施，以及相对稳定、利于快速从灾难中恢复的地理条件。同时，当地可以为投资者提供低成本高质量的人才。

“

斯波坎为我们的发展提供了大量的人才。不仅如此，这里租赁价格适中、电信基础设施优质完善，可以说具备了我们公司发展所需要的一切条件。

NoaNet  
首席运营官 Dave Spencer

”

